

Архангельск (8182)63-90-72
Астана (7172)727-132
Астрахань (8512)99-46-04
Барнаул (3852)73-04-60
Белгород (4722)40-23-64
Брянск (4832)59-03-52
Владивосток (423)249-28-31
Волгоград (844)278-03-48
Вологда (8172)26-41-59
Воронеж (473)204-51-73
Екатеринбург (343)384-55-89
Иваново (4932)77-34-06
Ижевск (3412)26-03-58
Казань (843)206-01-48

Калининград (4012)72-03-81
Калуга (4842)92-23-67
Кемерово (3842)65-04-62
Киров (8332)68-02-04
Краснодар (861)203-40-90
Красноярск (391)204-63-61
Курск (4712)77-13-04
Липецк (4742)52-20-81
Магнитогорск (3519)55-03-13
Москва (495)268-04-70
Мурманск (8152)59-64-93
Набережные Челны (8552)20-53-41
Нижний Новгород (831)429-08-12
Новокузнецк (3843)20-46-81

Новосибирск (383)227-86-73
Омск (3812)21-46-40
Орел (4862)44-53-42
Оренбург (3532)37-68-04
Пенза (8412)22-31-16
Пермь (342)205-81-47
Ростов-на-Дону (863)308-18-15
Рязань (4912)46-61-64
Самара (846)206-03-16
Санкт-Петербург (812)309-46-40
Саратов (845)249-38-78
Севастополь (8692)22-31-93
Симферополь (3652)67-13-56
Смоленск (4812)29-41-54

Сочи (862)225-72-31
Ставрополь (8652)20-65-13
Сургут (3462)77-98-35
Тверь (4822)63-31-35
Томск (3822)98-41-53
Тула (4872)74-02-29
Тюмень (3452)66-21-18
Ульяновск (8422)24-23-59
Уфа (347)229-48-12
Хабаровск (4212)92-98-04
Челябинск (351)202-03-61
Череповец (8202)49-02-64
Ярославль (4852)69-52-93

Единый адрес для всех регионов: zmb@nt-rt.ru || www.zbmo.nt-rt.ru

Агрегаты силовые

Агрегаты силовые изготавливаются с дизельными установками на базе двигателей: ЯМЗ или на базе Силовой Установки СА. А также изготавливаем силовые агрегаты под дизеля Детройт-дизель, Voia, Caterpillar

АГРЕГАТ СИЛОВОЙ АСД-2Ш-500/500-КП-СА30-I-U2 чертеж № РК-4993сб.

На силовом агрегате установлен дизельный привод, коробка передач, 2 трансмиссионных вала, понизительный редуктор.

АГРЕГАТ СИЛОВОЙ АСД-2Ш-500/580-СА25-03-I-U2 чертеж № РК-4994сб.

На силовых агрегатах этого типа установлен дизельный привод, 2 трансмиссионных вала, понизительный редуктор.

АГРЕГАТ СИЛОВОЙ АСД-1Ш-580-СА25-03-II-U2 чертеж № РК-4965сб.

На агрегат силовой этого типа установлен силовой агрегат СА-25-03 мощностью 649квт, 1 трансмиссионный вал.

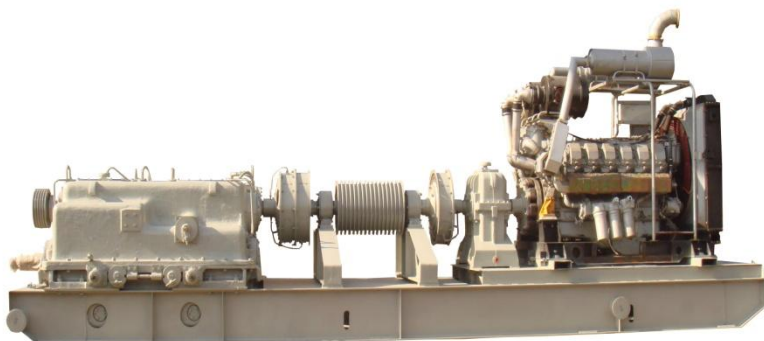
АГРЕГАТ СИЛОВОЙ АСД-1ШК-500-СА25-02-I-U2 чертеж № РК-4966сб.

На агрегат силовой этого типа установлен силовой агрегат СА-25-02 мощностью 649квт, 1 трансмиссионный вал.

АГРЕГАТ СИЛОВОЙ АСД-1Ш-500-КП-СА25-02-I-U2 чертеж № РК-4961сб.

На агрегат силовой этого типа установлен силовой агрегат СА-25-02 мощностью 649квт, 1 трансмиссионный вал, коробка передач КПЗ-900Д чертеж № 14020.10.000.

АГРЕГАТ СИЛОВОЙ АСД-1Ш-500-КП-ЯСУ-500-U2 чертеж № РК-4974сб.



На агрегат силовой этого типа установлена силовая установка ЯСУ-500Б2, 1 трансмиссионный вал, коробка передач КПЗ-900Д чертеж № 14020.10.000.

АГРЕГАТ СИЛОВОЙ АСД-2Ш-500/500-ЯСУ-500-У2 чертеж № РК-4980сб.

На агрегат силовой этого типа установлена силовая установка ЯСУ-500Б2, 2 трансмиссионных вала.

АГРЕГАТ СИЛОВОЙ АСД-1Ш-500-ЯСУ-500-У2 чертеж № РК-4982сб.

На агрегат силовой этого типа установлена силовая установка ЯСУ-500Б2, 1 трансмиссионный вал.

АГРЕГАТ СИЛОВОЙ АСД-2Ш-500/580-ЯСУ-500-У2 чертеж № РК-4983сб.

На агрегат силовой этого типа установлена силовая установка ЯСУ-500Б2, 2 трансмиссионных вала.

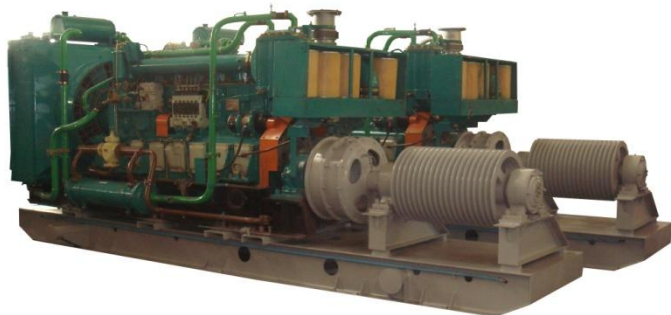
АГРЕГАТ СИЛОВОЙ АСД-1ШК-500-СА30-2-II-У2 чертеж № РК-4971сб.

На агрегат силовой этого типа установлен силовой агрегат СА-30-2 мощностью 482квт, 1 трансмиссионный вал.

АГРЕГАТ СИЛОВОЙ АСД-1Ш-500-КП-СА30-2-II-У2 чертеж № РК-4972сб.

На агрегат силовой этого типа установлен силовой агрегат СА-30-02 мощностью 482квт, 1 трансмиссионный вал, коробка передач КПЗ-900Д чертеж № 14020.10.000.

АГРЕГАТ СИЛОВОЙ АСД-1Ш-580-СА25-01-II-У2 (СА) чертеж № РК-4984сб.



На агрегат силовой этого типа установлен силовой агрегат СА-25-01 мощностью 649квт, 1 трансмиссионный вал.

По вопросам продажи и поддержки обращайтесь:

Архангельск (8182)63-90-72
Астана (7172)727-132
Астрахань (8512)99-46-04
Барнаул (3852)73-04-60
Белгород (4722)40-23-64
Брянск (4832)59-03-52
Владивосток (423)249-28-31
Волгоград (844)278-03-48
Вологда (8172)26-41-59
Воронеж (473)204-51-73
Екатеринбург (343)384-55-89
Иваново (4932)77-34-06
Ижевск (3412)26-03-58
Казань (843)206-01-48

Калининград (4012)72-03-81
Калуга (4842)92-23-67
Кемерово (3842)65-04-62
Киров (8332)68-02-04
Краснодар (861)203-40-90
Красноярск (391)204-63-61
Курск (4712)77-13-04
Липецк (4742)52-20-81
Магнитогорск (3519)55-03-13
Москва (495)268-04-70
Мурманск (8152)59-64-93
Набережные Челны (8552)20-53-41
Нижний Новгород (831)429-08-12
Новокузнецк (3843)20-46-81

Новосибирск (383)227-86-73
Омск (3812)21-46-40
Орел (4862)44-53-42
Оренбург (3532)37-68-04
Пенза (8412)22-31-16
Пермь (342)205-81-47
Ростов-на-Дону (863)308-18-15
Рязань (4912)46-61-64
Самара (846)206-03-16
Санкт-Петербург (812)309-46-40
Саратов (845)249-38-78
Севастополь (8692)22-31-93
Симферополь (3652)67-13-56
Смоленск (4812)29-41-54

Сочи (862)225-72-31
Ставрополь (8652)20-65-13
Сургут (3462)77-98-35
Тверь (4822)63-31-35
Томск (3822)98-41-53
Тула (4872)74-02-29
Тюмень (3452)66-21-18
Ульяновск (8422)24-23-59
Уфа (347)229-48-12
Хабаровск (4212)92-98-04
Челябинск (351)202-03-61
Череповец (8202)49-02-64
Ярославль (4852)69-52-93

Единый адрес для всех регионов: zmb@nt-rt.ru || www.zbmo.nt-rt.ru